

基本の過ごす時間は、10時から15時までです
前半 + お昼、お昼 + 後半も OK です



【一日の過ごし方】

- 09:00 ~ 自由時間 (朝活)
- 10:00 ~ 登校・朝の会
- 10:10 ~ 時間割決め
- 10:20 ~ 最初の活動 (プログラミングを中心に)
- 12:00 ~ 昼食 (お弁当をご持参ください)
- 13:00 ~ 外遊び・外部講師の活動・2番目の活動 (スタディサプリを中心に)
- 14:40 ~ 振り返り
- 14:50 ~ みんなで振り返り (参加できる子どものみとスタッフ)
- 15:00 ~ 下校・(希望者はプログラミングなど)
- 17:00 ~ 延長終了下校

【入会までの流れ】

1. 面談お申し込み
2. 面談 (60分程度)
3. 体験 (2時間)
4. 入会



【詳しい費用】

会費 33,000円/月 (半日の場合、16,500円/月)

延長 60分まで 550円 2時間まで 1,100円

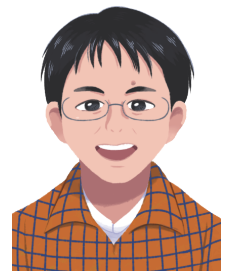
※延長については、前日までにお申し出の場合のみ

スポット 1,650円/時間 (面談、体験後ご利用戴けます)

体験 原則、開講日午前中 10時から12時まで 1,100円

※お一人1回限り

※あわないと判断された、別のスクールを紹介いたします



お気軽に
お問い合わせください

学びの中庭 フリースクール もるとれがーと

校舎 〒510-0863 三重県四日市市塩浜 437-1

電話 059-340-8697 メール info@m-legato.jp

事務局 〒510-0074 三重県四日市市鶉の森一丁目 1-19 太平洋鶉の森ビル 4F
D-START システム本舗えふ内

電話 059-343-9308 事務局：おやすみ日曜、月曜、祝日